

La Corte Ospitale

produzione, promozione, formazione, ricerca per il teatro

ASSETTO PALCO PICCOLO:

misure palcoscenico: m. 15.60 x 4.60
capienza platea: 303 posti + 2 disabili
Palchi di balconata: 94
Barcacce: 16 (non utilizzate)
Totale capienza: 415

ASSETTO PALCO MEDIO_ con fossa orchestrale

misure palcoscenico: m. 15.60 x 10.25
capienza platea: 168 posti + 2 disabili
Palchi di balconata: 94
Barcacce: 16 (non utilizzate)
Totale capienza: 280

ASSETTO PALCO MEDIO senza fossa orchestrale

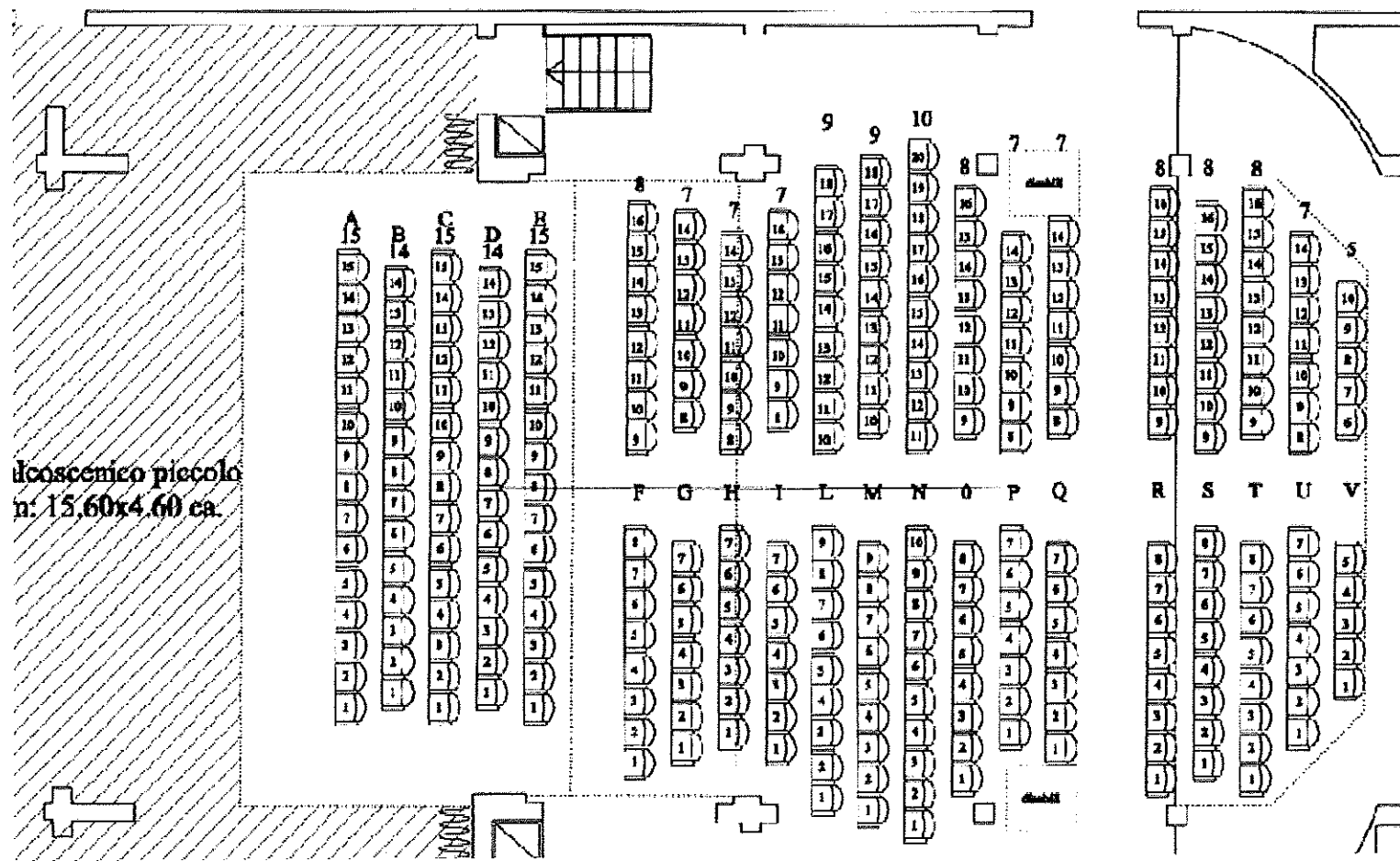
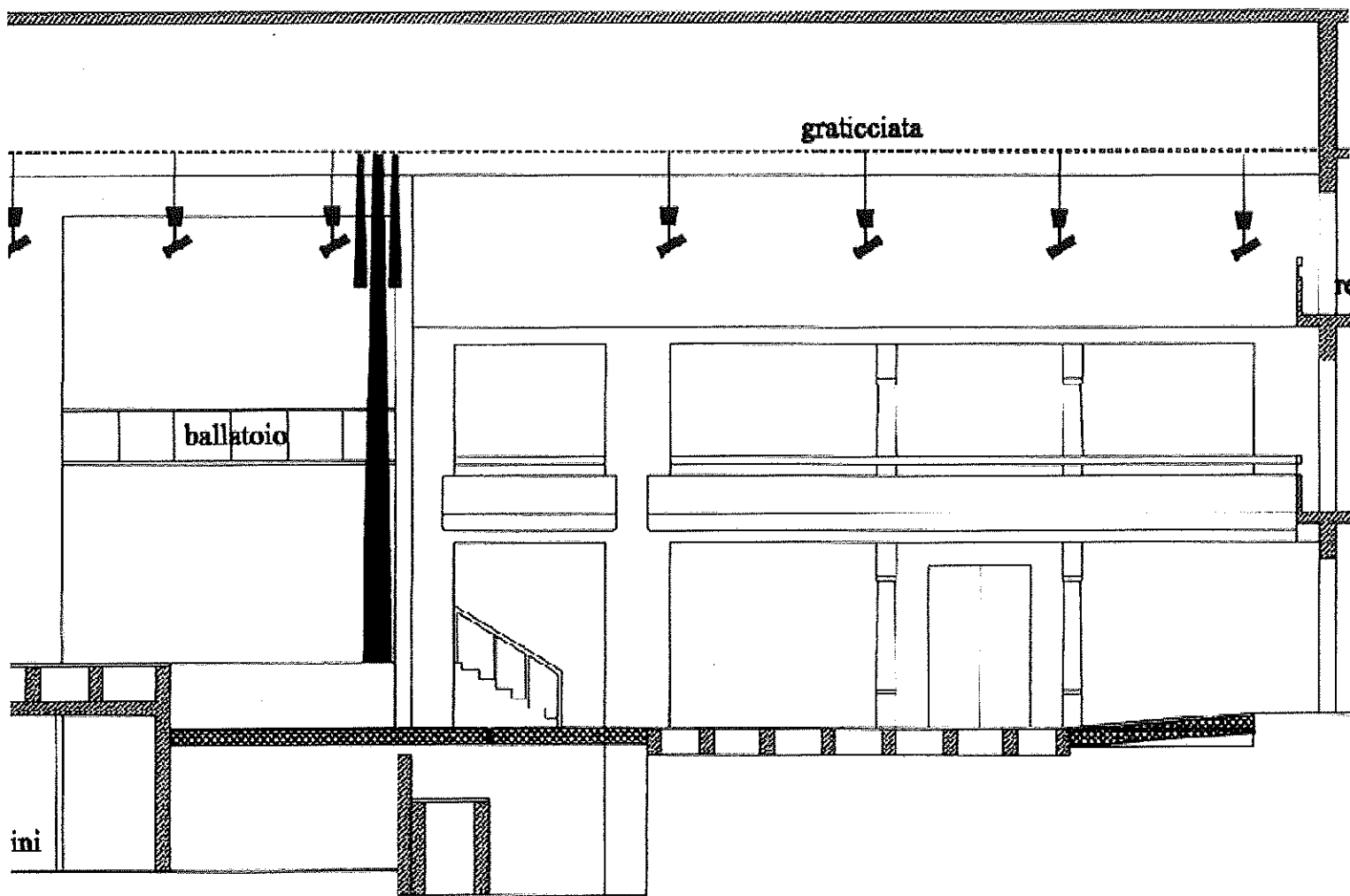
misure palcoscenico: m. 15.60 x 10.25
capienza platea: 168 posti + 2 disabili
Palchi di balconata: 94
Barcacce: 16 (non utilizzate)
Totale capienza: 280

ASSETTO PALCO GRANDE

misure palcoscenico: m. 15.60 x 13.00
capienza platea: 168 posti + 2 disabili
Palchi di balconata: 94
Barcacce: 16 (non utilizzate)
Totale capienza: 280

ASSETTO PALCO CENTRALE

misure palcoscenico: m. 7.70 X 14.20
capienza platea: 210 posti + 2 disabili
Palchi di balconata: 94
Barcacce: 16 (non utilizzate)
Totale capienza: 322



Assetto con palcoscenico medio con fossa orchestrale

Scheda tecnica

SCENA: pareti fisse posteriori e laterali (palcoscenico ridotto) più piattaforma mobile di m. 10,60 X 5,65 ca. (corsa m. 1,15).

Larghezza: trapezi laterali m. 15,60 ca. boccascena: m. 10,40 ca.

Profondità: da avanzsena a centro fondo m. 10,25 ca.
da boccascena a centro fondo m. 8,50 ca.
da boccascena a ballatoio posteriore m. 7,00 ca.
avanzsena m. 1,75 ca.

GRATICCIATA: su tutta l'estensione di palcoscenico e platea

Altezze: da scena a piano calpestio m. 9,00 ca., da platea a piano calpestio m. 10,15 ca.

Tagli (feritoie): in palcoscenico 30 di cui 17 liberi

- in avanzsena 5 liberi
- in platea 71 di cui 56 liberi

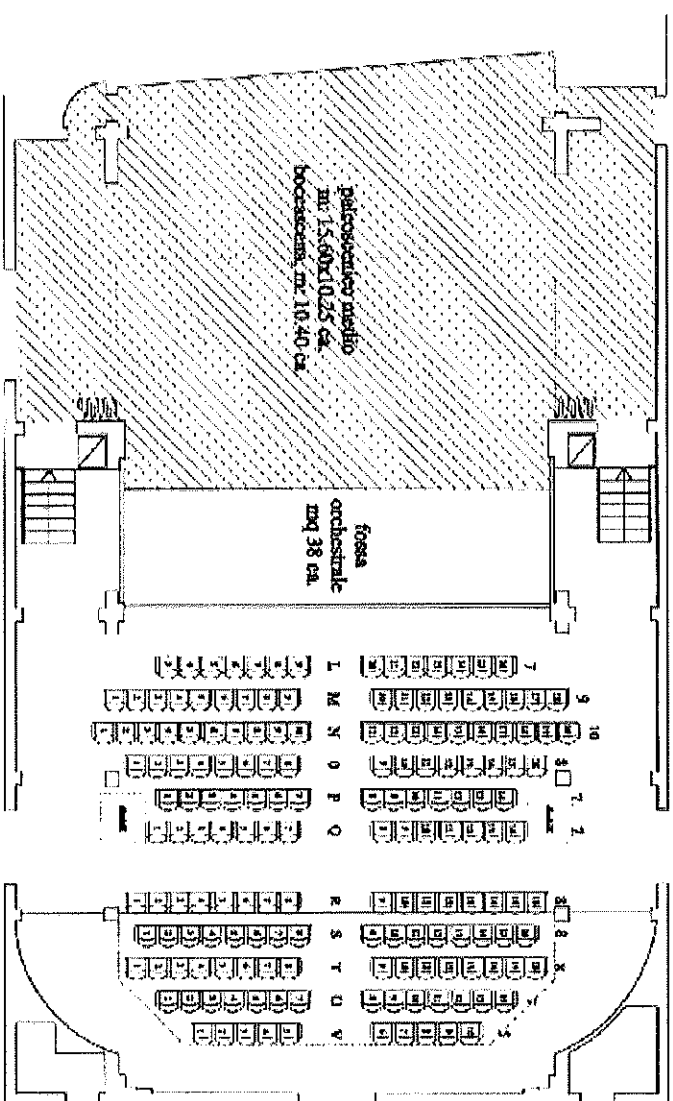
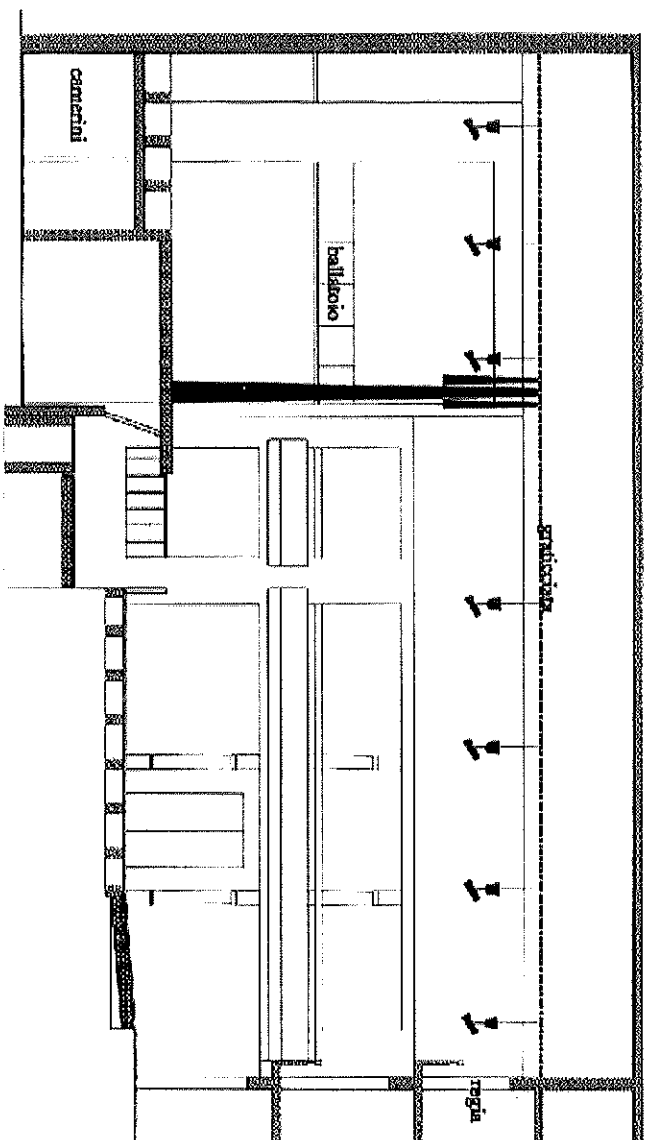
FOSSA ORCHESTRALE

- Parte fissa della fossa d'orchestra più piattaforma mobile di m. 10,40X2,80 ca. (corsa m. 2,40 ca.)
- mq. 39 (per un'orchestra di circa 30 musicisti più il direttore d'orchestra)
- Pavimento in abete
- Accesso laterale dal piano sottopalcoscenico/carnetini
- Balaustra smontabile tra platea e fossa d'orchestra

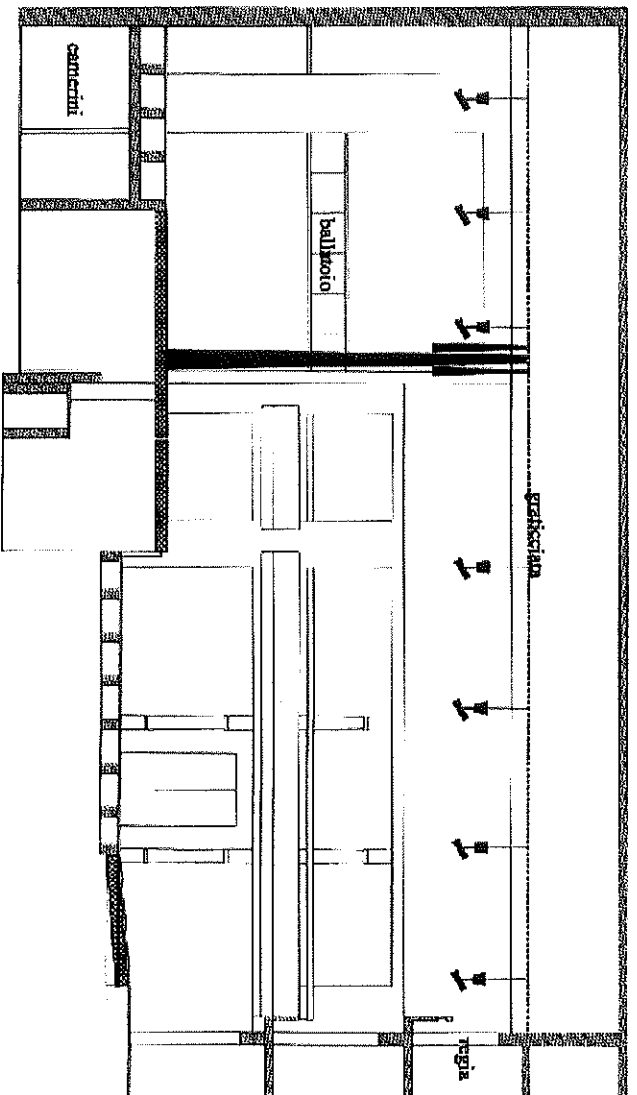
Totale posti utili (280)

- Platea: 168 + 2 per disabili
- Palchi di balconata: 94
- Baracce: 16

Vedere nelle caratteristiche generali



Assetto palcoscenico medio con fossa orchestrale scala 1:200



Assetto con palcoscenico grande

Scheda tecnica

SCENA: palcoscenico medio più piattaforma mobile d'orchestra a quota scena di m. 10,40x2,80 ca. (corsa m. 2,40 ca.)

Larghezza: tra pareti laterali m. 15,60 ca. boccascena: m. 10,40 ca.

Profondità: da avanzsena a centro fondo m. 13,06 ca. da boccascena a centro fondo m. 8,50 ca. da boccascena a ballatoio posteriore m. 7,00 ca. avanzsena m. 4,55 ca.

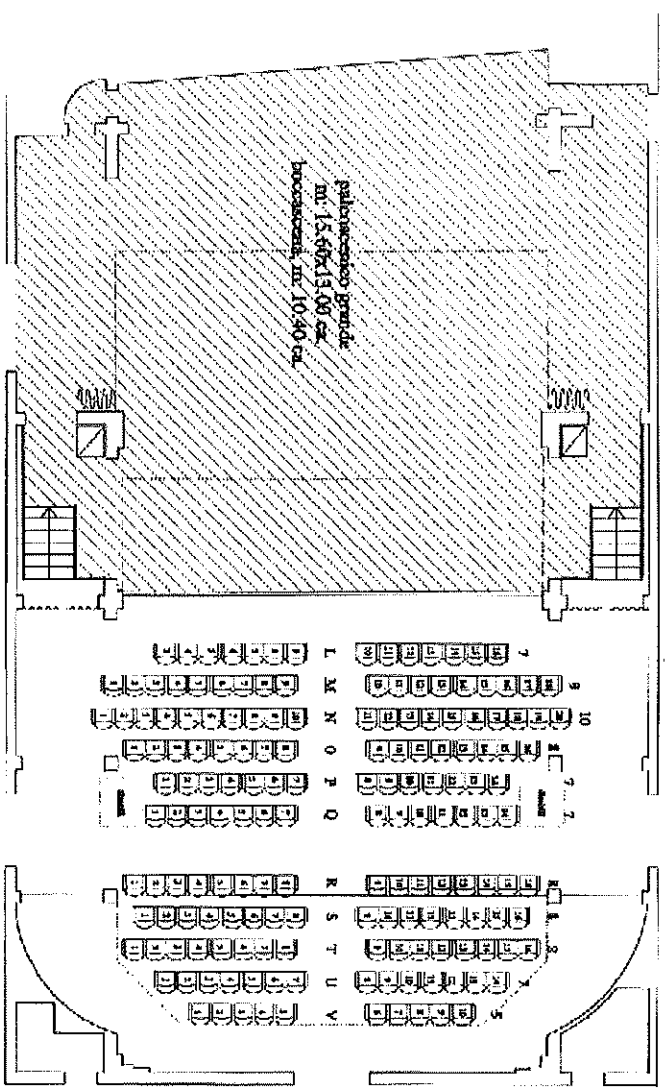
GRATICCIA: su tutta l'estensione di palcoscenico e platea

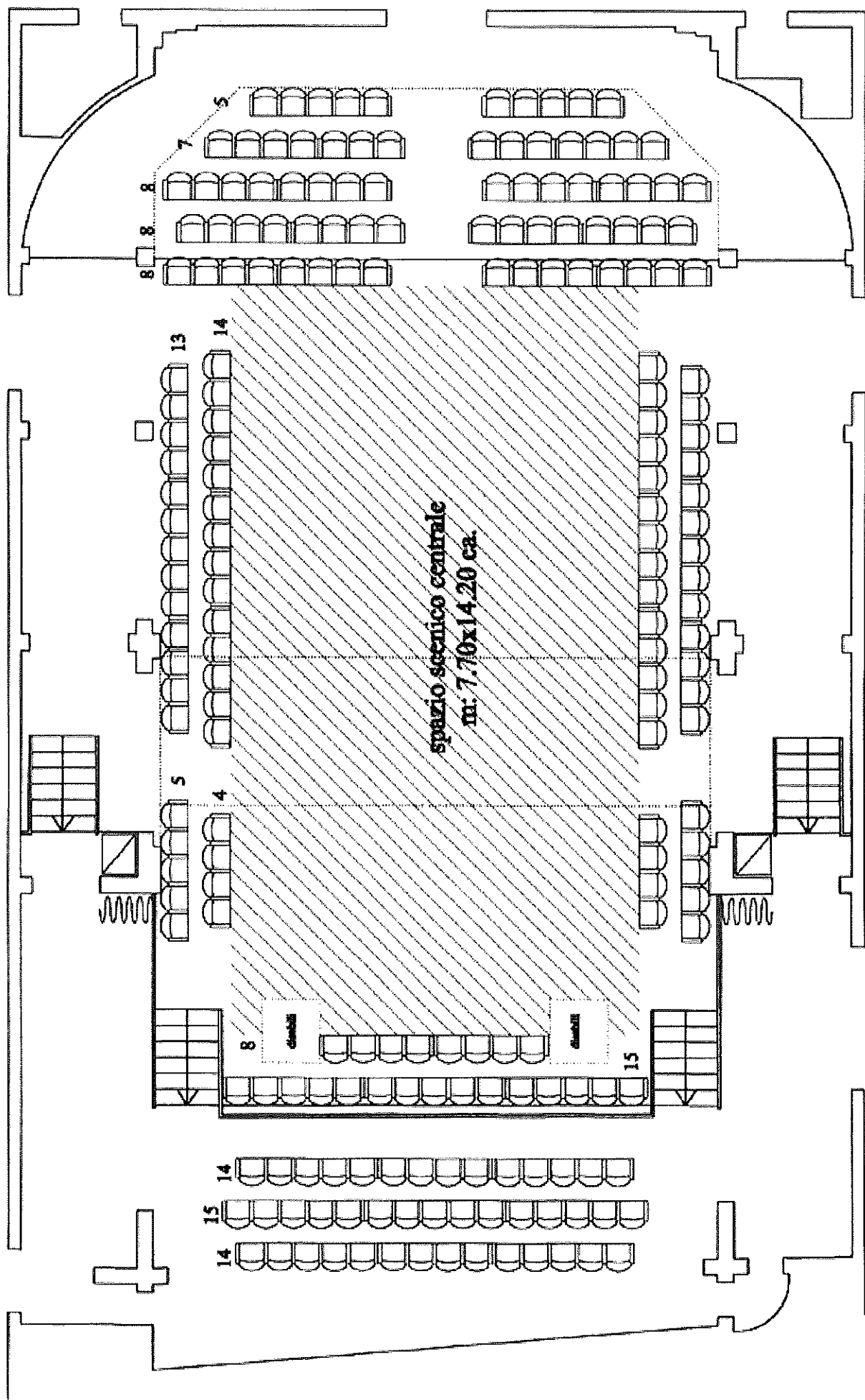
Altezza: da scena a piano calpestio m. 9,00 ca., da platea a piano calpestio m. 10,15 ca.

Tagli (feritoie): in palcoscenico 30 di cui 17 liberi
- in avanzsena 22 liberi
- in platea 54 di cui 38 liberi

Totale posti utili (280 o 264 senza barcacce)
Platea: 168 + 2 per disabili
Palchi di balconata: 94
Barcacce: 16

Vedere nelle caratteristiche generali





Assetto palcoscenico centrale scala 1:100

si tiene
le plat-
nico e
uonità
uo affe-
entrale
ansiani
6,00 ca

li:
nizio di
bosco-
20 ca.

linabile
5+2 per

alono di
scena

p area